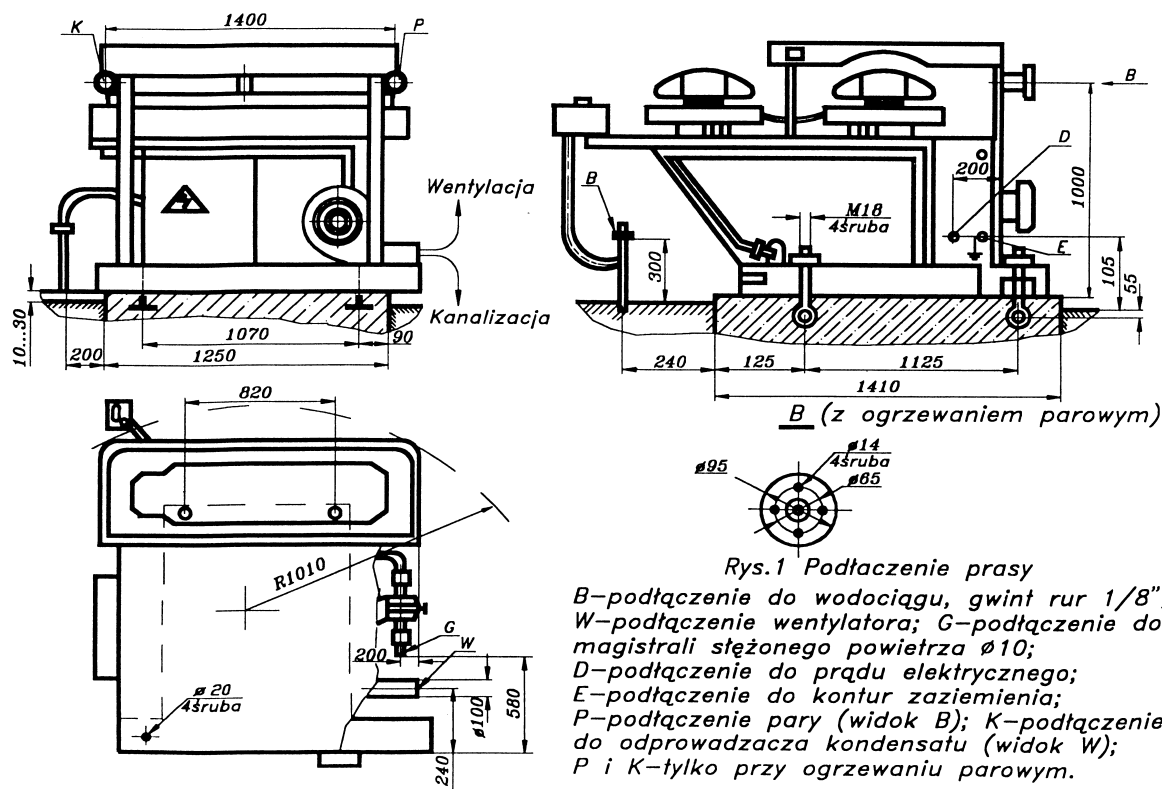


# Prasa parowa PK-516 P

FABRYKA MASZYN PRALNICZYCH  
**PRAMAZUT**

26-001 Masłów; ul. Lotnicza 60 A

tel. 0-41 345-08-26  
tel. 0-41 311-02-90  
tel. fax 0-41 311-08-07



Rys.1 Podłączenie prasy

B—podłączenie do wodociągu, gwint rur 1/8";  
W—podłączenie wentylatora; G—podłączenie do magistrali stężonego powietrza  $\varnothing 10$ ;  
D—podłączenie do prądu elektrycznego;  
E—podłączenie do kontur zaziemienia;  
P—podłączenie pary (widok B); K—podłączenie do odprowadzacza kondensatu (widok W);  
P i K—tylko przy ogrzewaniu parowym.

## PARAMETRY TECHNICZNE

| Typ prasy                  |           | PK-516 P         |
|----------------------------|-----------|------------------|
| Rodzaj podgrzewu           |           | parowy           |
| Sterowanie                 |           | półautomatyczne  |
| Wydajność                  | [kg/godz] | 17,5             |
| Wysokość                   | [mm]      | 1170             |
| Szerokość                  | [mm]      | 2020             |
| Głębokość                  | [mm]      | 1780             |
| Wymiary płyty prasującej   | [mm]      | 1500 x 540       |
| Ciśnienie pary             | [MPa]     | 0,1 - 1,0        |
| Moc zainstalowana          | [kW]      | 0,2              |
| Temperatura regulowana     | [° C]     | 100 - 200        |
| Średnica otw. wydmuchu     | [mm]      | 100              |
| Napięcie zasilania         | [V]       | 3N~380/220V;50Hz |
| Ciśnienie wody zasilającej | [MPa]     | 0,2 - 0,4        |
| Ciśnienie powietrza        | [MPa]     | 0,3 - 0,5        |
| Wilgotność po prasowaniu   | [ % ]     | 0 - 5            |
| Masa prasy                 | [kg]      | 840              |

Prasa do prasowania **PK-516 P** jest nowoczesną maszyną przemysłową przeznaczoną do prasowania kształtowego wszelkich materiałów. Dzięki wysokim parametrom użytkowym i prostocie obsługi znajduje zastosowanie w pralniach usługowych, hotelach, szpitalach, domach opieki, koszarach i zakładach karnych. W maszynie stosuje się wyłącznie osprzęt najlepszych na świecie specjalistycznych firm produkujących dla przemysłu pralniczego. Sterownik półautomatyczny umożliwi realizację technologii prasowania w zależności od potrzeb użytkownika.

Maszyna nie wymaga fundamentowania powinna być ustawiona na wypoziomowanym podłożu i przymocowana śrubami M18.

### Parametry eksploatacyjne\* :

|                   |                      |         |
|-------------------|----------------------|---------|
| Czas prasowania   | [sek]                | 20 - 40 |
| Zużycie powietrza | [m <sup>3</sup> /kg] | 0,34    |
| Zużycie energii   | [kW/kg]              | 0,02    |
| Zużycie pary      | [kg/godz]            | 18      |